



# L

## Installation und Inbetriebnahme

Stand: Juli 2018



**CAB** Caritas Augsburg  
Betriebsträger gGmbH

Ulrichswerkstätten Schwabmünchen

Ulrichswerkstätten Schwabmünchen / Töpferstraße 11 / 86830 Schwabmünchen  
Tel.: 08232-9631-0 / [cabito@cab-b.de](mailto:cabito@cab-b.de) / [www.cabito.net](http://www.cabito.net)

Herzlichen Glückwunsch, dass Sie sich für CABito entschieden haben.

Bitte nehmen Sie sich die Zeit und lesen die Installationshinweise genau durch bevor sie mit der Montage beginnen.



**Achtung:** Alle Bereiche, die sich nur mit Werkzeug öffnen lassen sind Wartungsbereiche. Durch unbefugtes Öffnen können Gefahren für den Benutzer entstehen.

### **Aufstellort:**

Bitte stellen Sie sich bei der Auswahl des Aufstellortes folgende Fragen:

- Wo stört das Gerät nicht?
- Wo können sich Gruppen vor dem Gerät versammeln ohne den Verkehrsfluss zu stören?
- Werden andere Mitarbeiter durch die Sprachwiedergabe des CABito gestört?
- Ist der Aufstellort für alle gut zu erreichen?
- Ist keine direkte Sonneneinstrahlung auf den Bildschirm?
- Ist der Aufstellort sabotagesicher?
- Sind Stromversorgung und Netzwerkanschluss in der Nähe?

**Wichtig:** Die Funktion der kapazitiven Touch- Bedienelemente für die elektrische Höhenverstellung des Bildschirms kann unter dem Einfluss von starken elektromagnetischen Störfeldern, Störströmen oder Störspannungen beeinträchtigt werden.

Sollte die Höhenverstellung über länger als 5 Minuten nicht funktionieren, so stecken sie das USB-Verbindungskabel auf der Rückseite des Bildschirms kurz aus und wieder ein. Dadurch wird ein Neustart der Touch-elektronik ausgeführt.

Ist die Höhenverstellung dauerhaft beeinträchtigt, so versuchen Sie die Störquelle zu identifizieren, oder suchen einen anderen Montageort für ihren CABito.

### **Stromanschluss:**

Zum Betrieb von CABito benötigen Sie einen 220-240 V, 50 Hz Stromanschluss, der mit einer 16 Ampere Vorsicherung versehen ist. Im nebenstehenden Bild sind mögliche Positionen der Steckdose dargestellt.

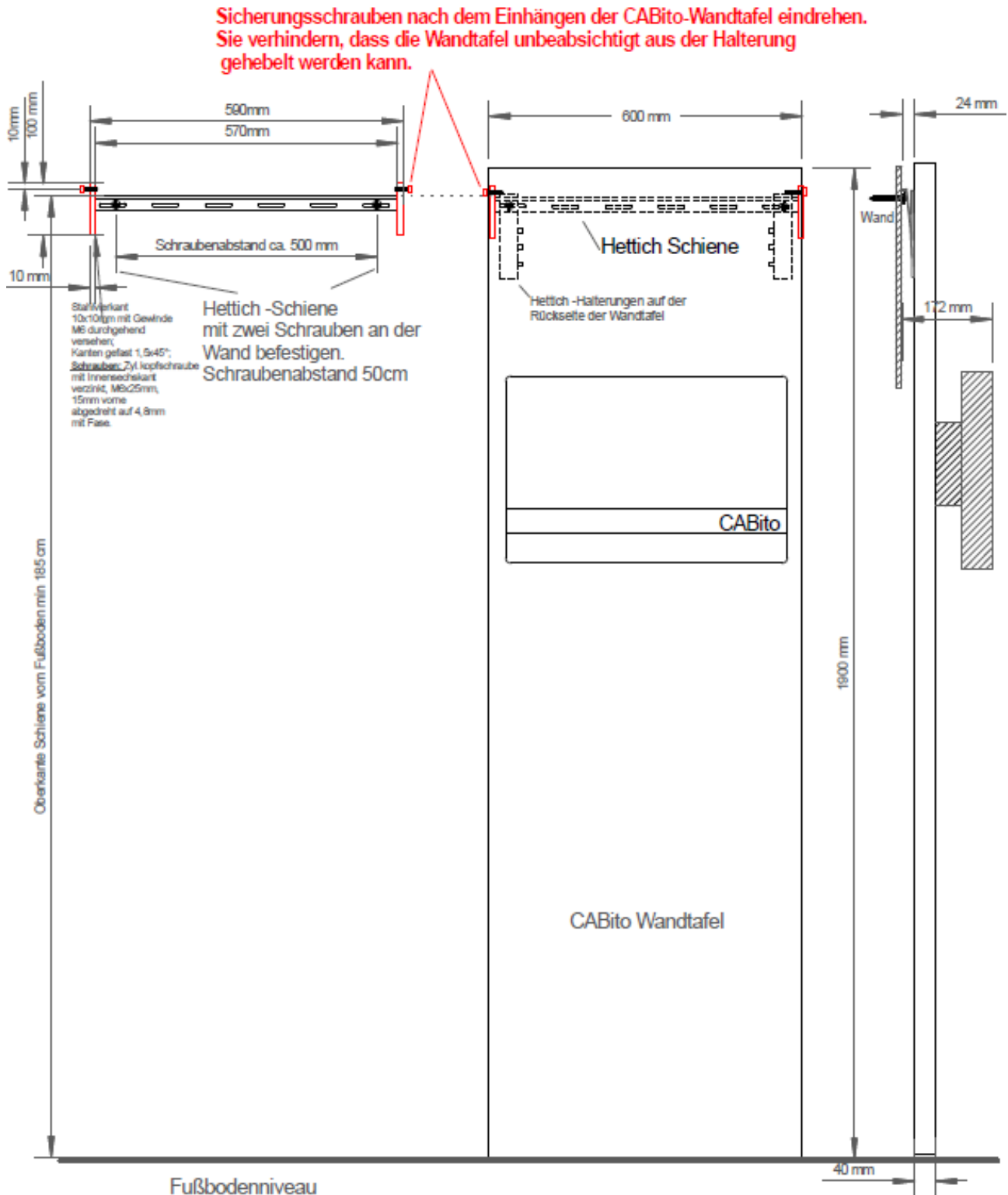


**Wichtig:** Bitte stellen Sie sicher, dass im Störfall CABito schnell vom Stromnetz getrennt werden kann.



## Aufhängen der Wandtafel:

Befestigen Sie die Aufhängeschiene mit den beigelegten Dübeln und Schrauben an einer ausreichend tragfähigen Wand. Verwenden Sie unbedingt die äußersten Schraubenlöcher der Aufhängeschiene (Schraubenabstand mindestens 500 mm).



## Anschluss an Stromnetz und Netzwerk:

Vor dem Einhängen der Wandtafel in die Aufhängeschiene verbinden Sie das Stromkabel mit der Wandtafel.

Stromkabel zum Bildschirm

Stromkabel zum Stromnetz



Soll CABito über das LAN (kabelgebundenes Netzwerk) die Daten erhalten, so verbinden sie den RJ45 Stecker mit Ihrem Netzwerk. Sollte das Netzwerkkabel zu kurz sein, so verwenden Sie den beigegefügteten RJ45 Doppelbuchsen Adapter.

RJ45 Stecker vom CABito

RJ45 Doppelbuchse

RJ45 Stecker von Ihrem Netzwerk



**Achtung:** Nach dem Einhängen der Wandtafel unbedingt die beiden Sicherungsschrauben beidseitig in die Aufhängeschiene schrauben, um ein versehentliches Aushebeln der Wandtafel zu verhindern.

## Montage des Bildschirms:



Zur Montage des Bildschirms verbinden Sie bitte zuerst die Stecker des Kabelbaumes mit den jeweiligen Buchsen auf der Rückseite des Bildschirms. Danach hängen Sie den Bildschirm in die Vesa-Halterung ein.



Schrauben Sie zuletzt die Sicherungsschraube von hinten in die Vesa-Halterung.

**Achtung:** Schraube nicht zu fest anziehen, damit das Gewinde nicht beschädigt wird.

## Einschalten / Bedienung:



Zum Einschalten bitte mit einem Kugelschreiber (schlanke Mine) in dieses Loch an der Bildschirmseite kurz drücken.



Insgesamt 4 Metallpfeile zur elektrischen Höhenverstellung des Bildschirms (2 oben, 2 unten).



## Konformitätserklärung

Im Sinne der EG Richtlinien



Hiermit bestätigen wir,

CAB  
Caritas Augsburg Betriebsträger gGmbH  
Ulrichswerkstätten  
Töpferstr 11  
86830 Schwabmünchen

dass das von uns gelieferte Produkt

**CABito**

den folgenden Normen und Richtlinien entspricht:

**-RoHS 2011/65/EU**  
EN 50581:2012

**-Niederspannungsrichtlinie 2014/35/EU**

folgende harmonisierte Normen wurden herangezogen:  
EN 60950-1:2006 + A11:2009 + A1:2010 + A12:2011 + A2:2013  
DIN EN 60950-1:2011 / VDE 0805-1:2011-01 + A12:2012  
Einrichtungen der Informationstechnik Sicherheit - Teil 1: Allgemeine Anforderungen

**-EMV Richtlinie 2014/30/EU**

folgende harmonisierte Normen wurden herangezogen:  
DIN EN 55014-1 (VDE 0875 Teil 14-1) / 05.2012  
- EN 55014-1:2006 + A1:2009 + A2:2011  
DIN EN 55014-2 (VDE 0875 Teil 14-2) / 06.2009  
- EN 55014-2:1997 + A1:2001 + A2:2008  
DIN EN 61000-3-2 (VDE 0838-2) / 03.2015  
- EN 61000-3-2:2014  
DIN EN 61000-3-3 (VDE 0838-3) / 03.2014  
- EN 61000-3-3:2013

Diese Konformitätserklärung verliert ihre Gültigkeit, wenn das Produkt verändert wird,  
bei unsachgemäßem Anschluss und bei nicht bestimmungsgemäßer Verwendung.

Augsburg, den 20.07.2018

  
Herbert G. Krätzer  
Geschäftsführer

  
Katja Weh-Gleich  
Dokumentenbevollmächtigte  
Anschrift: S. Anschrift des Herstellers